



さく すい がわ

菊水川

サービス付き高齢者向け住宅

まちとつながる、
ひととつながる。
金沢のまちなかで暮らす。



まちなかにつながる 新たな集いの場所が誕生しました。

犀川桜橋、ダブル坂へ。片町、香林坊へ。21世紀美術館、兼六園へ。いずれも、そぞろ歩きを楽しめる距離です。まちなかの良さとことんこだわった、まちなか福祉推進区「尾山互町」の一角に新たに誕生した「菊水川」。1階には地域の方々も利用できる語らいの場としての喫茶コーナーがあり、大通りから続く木々が立ち並ぶ遊歩道には地域の方々もまた行き交います。そう、此処にひろがるのは、「人がつながり、人のつながりが、ずっとつづく」、そんなまちなかならでの毎日です。

暮らしの安心を支える、 高齢者向け賃貸住宅です。

マンションのように独立した住居で暮らすことができ、安否確認や生活相談などを受けられるサービス付き高齢者向け住宅です。必要に応じて介護サービスや食事提供サービスも受けられるため、個人のライフスタイルに合った暮らしの安心を支えます。



301号室



201号室



喫茶コーナー



地域開放スペース



おひとりでも、ご夫婦でも快適に、ゆったりと。
 バリアフリー構造で安心の居室です。

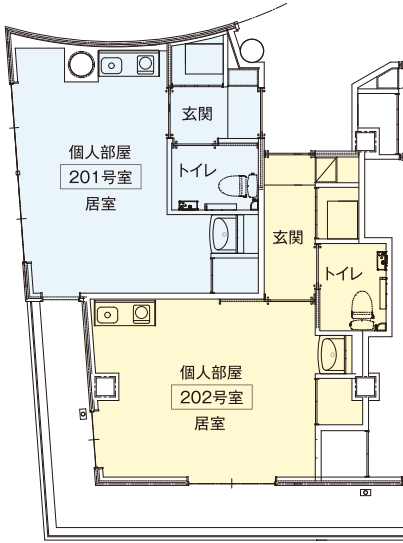
居室例

[設備] トイレ・洗面・キッチン・収納

[設備] トイレ・洗面・浴室・キッチン・収納

2階
居室

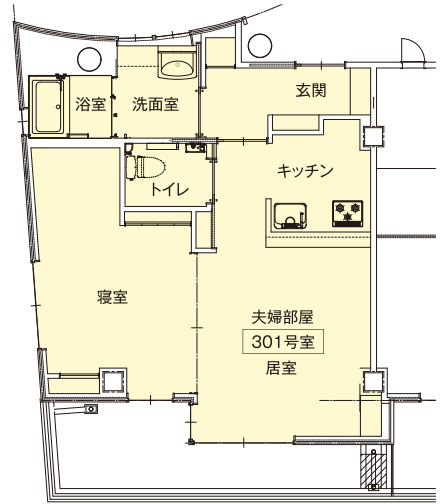
水廻りもゆったり
自立とサポートを両立する
支えあいの暮らしを。



9室(201号~209号室)

3階
居室

ご夫婦でゆとりのある居室に
オープンキッチンで暮らし良さと
安心を叶える充実の住まい。



5室(301号~305号室)

その他、バリエーション豊かな間取りの居室をご用意しております。

入居条件(次の①または②に該当する方が対象となります)

① 単身高齢者

「高齢者」とは、60歳以上の方または要介護・要支援認定を受けている60歳未満の方。

② 高齢者+同居者

「同居者」とは、配偶者、60歳以上の親族、要介護・要支援認定を受けている60歳未満の親族、特別な理由により同居させる必要があると事等が認める方。※詳細はお問い合わせ下さい。

料金体系

		単身入居の場合	2名入居の場合(3階居室のみ)
① 家賃	(2階居室の場合)	70,000円	115,000円
	(3階居室の場合)	115,000円	
② 共益費		25,000円	35,000円
③ 状況把握・生活相談費		21,600円	27,000円
④ 食費 (1名30日の場合) 朝400円、昼600円、夜600円		48,000円	96,000円
月額	①+②+③	(2階居室の場合)	(2名合計) 177,000円
		(3階居室の場合)	
	①+②+③+④ ※食費を含む場合	(2階居室の場合)	(2名合計) 273,000円
		(3階居室の場合)	

その他の経費

敷金

家賃の2ヶ月分(退去時に清掃費、復旧費等を差し引いた残額を返金致します。)

居室水道光熱費

居室メーター使用量にて確認後、毎月請求させていただきます。

その他

・固定電話、インターネット、ケーブルテレビ、新聞購読等に関わる手続きやお支払いについては、各自でお願い致します。
 ・介護保険サービスの利用料金は別途となります。

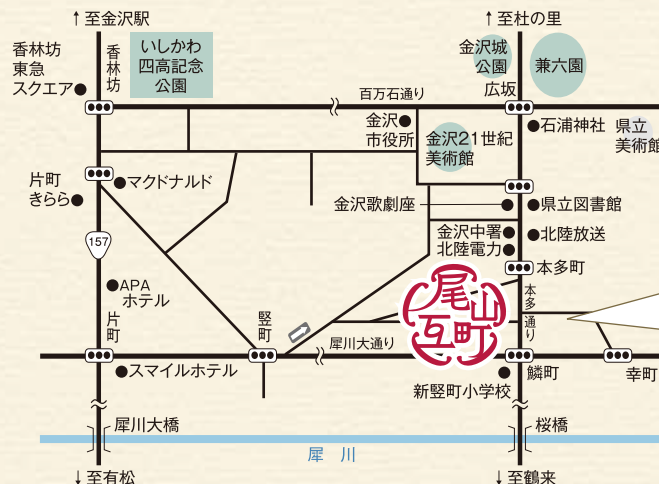
尾山互町 きく すい がわ 菊水川

〒920-0993
 石川県金沢市下本多町五番丁23番地

TEL 076-231-5552

FAX 076-231-5518

E-mail kikusuigawa@bijyoukai.net



交通アクセス

お車の場合
 JR金沢駅より国道157号、
 百万石通り、本多通り経由約15分

バスの場合
 北鉄バス「本多町バス停」
 下車 徒歩3分

